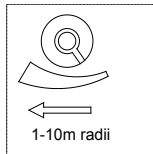


C-LOGIC_650-MD

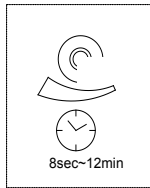
Detector oculto
Hidden detector
Décteur caché
Detector oculto
Rivelatore nascosto



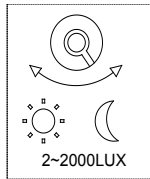
**AJUSTE COBERTURA/COVERAGE ADJUSTMENT/RÉGLAGE DE COUVERTURE/
AJUSTE DA COBERTURA/REGOLAZIONE DELLA COPERTURA**



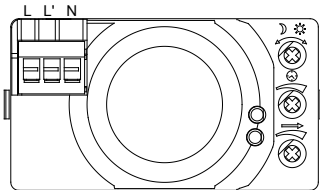
**AJUSTE TIEMPO/TIME SETTING/RÉGLAGE DE TEMPS/CONFIGURAÇÃO DE TEMPO/
REGOLAZIONE DI TEMPO**



AJUSTE LUX/LUX ADJUSTMENT/RÉGLAGE LUX/AJUSTE LUX/REGOLAZIONE LUX



**DIAGRAMA DE CABLEADO/CONNECTION-WIRE DIAGRAM/ SCHÉMA DE CÂBLAGE/
DIAGRAMA DE CABLAGEM/DIAGRAMMA DI CABLAGGIO**



Conectar N, L a la alimentación; Conectar N, L' a la carga.

Connect N, L with power; Connect N, L' with load.

Connecter N, L à l'alimentation; Connect N, L' with load.

Conectar N, L à alimentação; Conectar N, L' a carga.

Collegare N, L al alimentazione; Ligar N, L' all'carico.

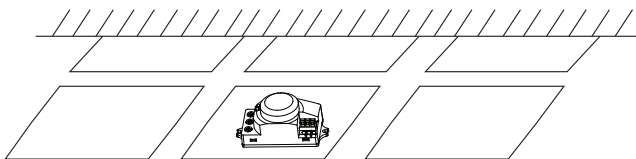
INSTALACIÓN/INSTALLATION/INSTALACIÓN/INSTALAÇÃO/INSTALLAZIONE

Coloque el detector encima del falso techo, con la parte plana apoyada sobre el falso techo.
Place the detector above the false ceiling, with the flat side resting on the false ceiling.

Placer le détecteur au-dessus du faux-plafond, avec la face plane en appui sur le faux plafond.

Coloque o detector acima do teto falso, com o lado plano que descansa sobre o teto falso.

Posizionare il rivelatore di sopra del controsoffitto, con il lato piatto appoggiato sul controsoffitto.



El detector radar es un detector de movimiento activo, el sensor de alta frecuencia integrado emite ondas electromagnéticas de alta frecuencia (5.8GHz) y recibe su eco. El sensor detecta el cambio en el eco desde el más mínimo movimiento en la zona de detección. Un microprocesador activa entonces la luz. La detección es posible a través de puertas, paneles de vidrio o paredes delgadas.

ESPECIFICACIONES:

- Alimentación: 220-240VAC
- Frecuencia: 50/60Hz
- Instalación: Interiores, montaje en techo
- Sistema HF: radar 5.8GHz CW, banda ISM
- Potencia transmisión: <10mW
- Carga máxima:
 - Incandescencia: 1200W
 - Fluorescencia: 300W
 - LED: 300W
- Ángulo de detección: 360°
- Alcance: 1-10m de radio, ajustable
- Ajuste de tiempo: 8seg a 12min
- Ajuste Lux: 2~2000LUX
- Consumo de energía: aprox.0.9W

Importante: las personas u objetos que avanzan hacia el sensor son detectados mejor.

NOTA: la salida de alta frecuencia del sensor es <10mW, lo que es sólo una centésima parte de la potencia de transmisión de un teléfono móvil o la salida de un horno microondas.

Configuración de alcance (sensibilidad)

El alcance es el término utilizado para describir la mayor o menor zona de detección a nivel del suelo que hay después de montar el sensor de luz a una altura de 2.5m, gire el interruptor de control completamente hacia la izquierda para seleccionar el alcance mínimo (aprox. 2m radio), y completamente hacia la derecha para seleccionar el alcance máximo (aprox. 10m de radio).

NOTA: la distancia de detección anterior se obtiene en el caso de una persona que mide entre 1.6m~1.7m de alto de complexión media y se mueve a una velocidad de 1.0~1.5m/seg. Si la altura de la persona, complexión y velocidad de movimiento cambian, la distancia de detección también cambiará.

Configuración del temporizador

La luz se puede configurar para que permanezca encendida durante un período de tiempo comprendido entre aprox. 8sec (girar completamente hacia la izquierda) y un máximo de 12 minutos (girar totalmente hacia la derecha).

Cualquier movimiento detectado antes de transcurrir este período de tiempo reiniciará el temporizador. Se recomienda seleccionar el menor tiempo para ajustar la zona de detección y para la realización de la puesta en marcha.

NOTA: después de que la luz se apague, tarda aprox. 1 segundo antes de que sea capaz de empezar a detectar movimiento de nuevo. La luz sólo se enciende en respuesta al movimiento una vez que este periodo ha transcurrido.

Configuración del control de luz

El umbral de respuesta a la luz elegida puede ser desde 2 hasta 2000 luxes.

Gire el mando completamente hacia la izquierda para seleccionar la operación del anochecer a aproximadamente 2 lux. Gire el mando totalmente a la derecha para seleccionar la luz del día a aproximadamente 2000Lux. El mando debe estar girado completamente hacia la derecha cuando se realiza el ajuste de la zona de detección.

SOLUCIÓN DE PROBLEMAS

Funcionamiento incorrecto	Causa	Solución
La luz del sensor no se enciende	Ajuste de control de luz erróneo	Ajuste la configuración
	Bombilla fundida	Cambie la bombilla
	Interruptor de corriente apagado	Encienda el interruptor
La luz del sensor no se apaga	Movimiento continuo en la zona de detección	Comprobar la configuración de la zona de detección
La luz del sensor se enciende sin que haya ningún movimiento identificable	La luz no está montada para la detección de movimiento de forma fiable	Montar de forma correcta el detector
	El movimiento se produjo, pero no es identificado por el sensor (el movimiento detrás de la pared, el movimiento de un objeto pequeño en las proximidades inmediatas de la lámpara, etc.)	Comprobar la configuración de la zona de detección
La luz del sensor no se enciende a pesar de que hay movimiento	Los movimientos rápidos están siendo suprimidos para minimizar el mal funcionamiento o la zona de detección que ha establecido es demasiado pequeña	Comprobar la configuración de la zona de detección

The sensor is an active motion detector, it emits high-frequency electro-magnetic wave (5.8GHz) and receives their echo. The sensor detects the change in echo from even the slightest movement in its detection zone. A microprocessor then triggers the "switch light ON" command. Detection is possible through doors, panes of glass or thin walls.

SPECIFICATION:

- Power supply: 220-240VAC
- Power frequency: 50/60Hz
- Installation sit: Indoors, ceiling mounting
- HF system: 5.8GHz CW radar, ISM band
- Transmission power: <10mW
- Rated load:
 - Incandescence: 1200W
 - Fluorescence: 300W
 - LED: 300W
- Detection angle: 360°
- Reach: 1-10m radius, adjustable
- Time setting: 8sec to 12min
- Light control: 2~2000LUX
- Power consumption: approx.0.9W



Important: persons or objects moving towards the sensor are detected best.

NOTE: the high-frequency output of this sensor is <10mW- that is just one 100th of the transmission power of a mobile phone or the output of a microwave oven.

Reach setting (sensitivity)

Reach is the term used to describe the radii of the more or less circular detection zone produced on the ground after mounting the sensorlight at a height of 2.5m, turn the reach control fully anticlockwise to select minimum reach (approx.1m radii), and fully clockwise to select maximum reach (approx. 10m radius).

NOTE: the above detection distance is gained in the case of a person who is between 1.6m~1.7m tall with middle figure and moves at a speed of 1.0~1.5m/sec. if person's stature, figure and moving speed change, the detection distance will also change.

Time setting

The light can be set to stay ON for any period of time between approx. 8sec(turn fully anti-clockwise) and a maximum of 12min(turn fully clockwise). Any movement detected before this time elapse will re-start the timer. It is recommended to select the shortest time for adjusting the detection zone and for performing the walk test.

NOTE: after the light switches OFF, it takes approx. 1sec before it is able to start detecting movement again. The light will only switch on in response to movement once this period has elapsed.

Light-control setting

The chosen light response threshold can be infinitely from approx. 2-2000lux. Turn it fully anti-clockwise to select dusk- to-dawn operation at about 2 lux. Turn it fully clockwise to select daylight operation at about 2000lux. The knob must be turned fully clockwise when adjusting the detection zone and performing the walk test in daylight.

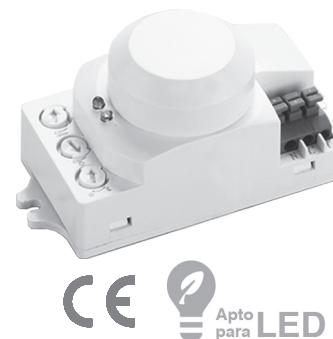
TROUBLESHOOTING

Malfunction	Cause	Remedy
The load will not work	Wrong light-control setting selected	Adjust setting
	Load faulty	Change load
	Mains switch OFF	Switch ON
The load work always	Continuous movement in the detection zone	Check zone setting
The load work without any identifiable movement	The sensor not mounted for detecting movement reliably	Securely mount enclosure
	Movement occurred, but not identified by the sensor (movement behind wall, movement of a small object in immediate lamp vicinity etc.)	Check zone setting
The load will not work despite movement	Rapid movements are being suppressed to minimize malfunctioning or the detection zone you have set is too small	Check zone setting

Le détecteur radar est un détecteur de mouvement actif, le capteur de haute fréquence intégré émet des ondes électromagnétiques de haute fréquence (5.8GHz) et reçoit l'écho des mêmes. Le capteur détecte le changement dans l'écho de moindre mouvement sur la zone de détection. Un microprocesseur active alors la lumière. La détection est possible à travers des portes, panneaux de verre ou parois fines.

SPÉCIFICATIONS:

- Alimentation: 220-240VAC
- Fréquence: 50/60Hz
- Installation: intérieur, montage au plafond
- Système HF: 5.8GHz radar CW, bande ISM
- Puissance transmission: <10mW
- Charge maximale:
 - Incandescence: 1200W
 - Fluorescence: 300W
 - LED: 300W
- Angle de détection: 360°
- Plage de détection: 1-10m radius, ajustable
- Retard de temps: 8sec to 12min
- Ajustement lux: 2~2000LUX
- Consommation d'énergie: aprox.0.9W



Important: les personnes qui avancent vers la lumière sont détectées mieux.

NOTE: la sortie de haute fréquence du capteur est <10mW, ce qui n'en représente qu'une centième de la puissance de transmission d'un téléphone mobile ou la sortie d'un four micro-ondes.

Configuration de la plage (sensibilité)

La plage ou le champ d'applications est le terme utilisé pour décrire la grande ou petite zone de détection au niveau du sol qui existe après le montage du capteur de lumière à une hauteur de 2.5m, tournez l'interrupteur de contrôle complètement vers la gauche pour sélectionner le champ minimum (environ 2m de rayon), et complètement vers la droite pour sélectionner le champ maximale (environ 10 m de rayon).

NOTE: la distance de détection est obtenu dans le cas d'une personne qui mesure entre 1.6m~1.7m de haut, de moyenne constitution et qui se muove à une vitesse de 1.0~1.5m/seg. Si la hauteur de la personne, la constitution e la vitesse de mouvement changent, la distance de détection aussi changera.

Configuration du minuteur

La lumière peut être configurée afin de rester allumée pendant une période de temps compris entre environ 8sec (tournez complètement vers la gauche) et un maximum de 12 minutes (tournez vers la droite).

Tout mouvement détecté avant de l'expiration de ce délai de temps redémarrera le minuteur. Il est recommandable sélectionner le temps le plus court pour régler la zone de détection et pour la réalisation de la mise en service.

NOTE: après que la lumière est éteinte, il prend environ 1 seconde avant d'être capable de commencer à détecter au nouveau le mouvement. La lumière seulement s'allume en réponse au mouvement et après que ce délai est passé.

Configuration du contrôle de lumière

La valeur de seuil de réponse à la lumière sélectionnée peut aller de 2 jusqu'à 2000 luxes. Tournez le bouton de commande complètement vers la gauche pour sélectionner l'opération du coucher à environ 2 lux. Tournez le command totalement vers la droite pour sélectionner la lumière du jour à environ 2000 Lux. Le bouton de commande doit être tourné complètement vers la droite lorsque l'ajustement de la zone de détection est réalisé.

SOLUTION DES PROBLÈMES

Mauvais fonctionnement	Raison	Solution
La lumière du capteur n'allume pas	Réglage de contrôle de la lumière sélectionnée erroné	Ajustez le réglage
	Chargez défectueux	Changer charge
	Interrupteur principal OFF	Allumer l'interrupteur
La lumière du capteur ne s'éteint pas	Mouvement continu dans la zone de détection	Vérifier le réglage de zone
Le capteur de lumière s'allume sans pour autant qu'il y ait mouvement reconnaissable	Le capteur n'est pas monté pour détecter mouvement fiable	Montage du détecteur correctement
	Mouvement a eu lieu, mais pas identifiée par le capteur (mouvement derrière le mur, le mouvement d'un petit objet dans la lampe à proximité immédiate etc)	Vérifier le réglage de zone
La charge ne fonctionne pas malgré mouvement	Les mouvements rapides sont supprimées pour minimiser dysfonctionnement ou la zone de détection que vous avez défini est trop petit	Vérifier le réglage de zone

O detector radar é um detector de movimento activo, o sensor de alta frequência integrado emite ondas eletromagnéticas de alta frequência (5.8GHz) e recebe o seu eco. O sensor detecta a mudança no eco desde o mais mínimo movimento na zona de detecção. Um microprocessador activa então a luz. A detecção é possível através de portas, painéis de vidro ou paredes finas.

ESPECIFICAÇÕES:

- Fonte de energia: 220-240VAC
- Frequência: 50/60Hz
- Instalação: Indoor, montagem no teto
- Sistema HF: radar 5.8GHz CW, banda ISM
- Transmissão de potência: <10mW
- Carga de pico:
 - Incandescência: 1200W
 - Fluorescência: 300W
 - LED: 300W
- Ângulo de detecção: 360°
- Faixa: 1-10m rádio, ajustável
- Determinar a hora: 8sec até 12min
- Ajuste Lux: 2~2000LUX
- Consumo de energia: aprox.0.9W



Importante: as pessoas ou objetos que estão a avançar à luz são detectados melhor. NOTA: a saída de alta frequência do sensor <10mW, o que significa só um centésimo da potência de transmissão de um telefone portátil ou a saída de um forno microondas.

Configuração de alcance (sensibilidade)

O alcance é o termo utilizado para a descrição da maior ou menor zona de detecção ao nível do solo que há depois de montar o sensor de luz a uma altura de 2.5m, rode o interruptor de controlo completamente para a esquerda para seleccionar o alcance mínimo (aprox. 2m radio), e completamente para a direita para seleccionar o alcance máximo (aprox. 10m de radio).

NOTA: a distância de detecção mais acima é obtida no caso de uma pessoa que mede entre 1.6m~1.7m de altura, de compleição média e se desloca a uma velocidade de 1.0~1.5m/seg. Se a altura da pessoa, compleição e velocidade de movimento mudam, a distância de detecção também mudará.

Configuração do tempo

A luz pode ser configurada para que mantenha acesa durante um periodo de tempo compreendido entre aproximadamente 8 seg (rodar completamente para a esquerda) e um máximo de 12 minutos (rodar totalmente para a direita).

Qualquer movimento detectado antes de decorrido este período de tempo reiniciará o temporizador. É recomendado seleccionar o menor tempo para ajustar a zona de detecção e para a realização da posta em marcha.

NOTA: depois que a luz se desligar, demora aproximadamente de 1 segundo antes que seja capaz de começar a detectar movimento de novo. A luz só acende em resposta ao movimento depois de decorrido este periodo.

Configuração do controlo de luz

O limiar de resposta à luz escolhida pode ir dos 2 até os 2000 luxes. Rode o comando completamente para a esquerda para seleccionar a luz do dia a aproximadamente 2000Lux. O comando deve estar rodado completamente para a direita quando é realizado o ajuste da zona de detecção.

SOLUÇÃO DE PROBLEMAS

Funcionamento incorreto	Causa	Solução
A luz do sensor não acende	Ajuste de controlo de luz errado selecionado	Ajuste a configuração
	Lâmpada bulbo fundida	Mude a lâmpada bulbo
	Interruptor de corrente desligado	Acenda o interruptor
A luz do sensor não se desliga	Movimento continuo na zona de detecção	Verificar a configuração da zona de detecção
A luz do sensor acende sem que haja nenhum movimento identificável	A luz não está montada para a detecção de movimento de maneira frável	Montar de maneira correta o detector
	O movimento se produz, mais não é identificado pelo sensor (o movimento atrás da parede, o movimento de um objeto pequeno nas proximidades imediatas da lâmpada, etc.)	Verificar a configuração da zona de detecção
A luz do sensor não acende embora haja movimento	Os movimentos rápidos estão a ser removidos para a minimização do funcionamento não adequado ou a zona de detecção estabelecida é muito pequena	Verificar a configuração da zona de detecção

Il rilevatore radar è un rilevatore attivo, il sensore ad alta frequenza integrato emette onde elettromagnetiche ad alta frequenza (5.8GHz) e riceve la sua eco. Il sensore rileva il cambiamento dal minimo movimento nella zona di rilevamento. Un microprocessore attiva allora la luce. Il rilevamento è possibile attraverso di porte, pannelli di vetro o parete sottile.

SPECIFICAZIONI:

- Alimentazione: 220-240VAC
- Frequenza: 50/60Hz
- Montaggio: interno, montaggio a soffitto
- Sistema HF: radar 5.8GHz CW, banda ISM
- Potenza di trasmissione: <10mW
- Carico di punta:
 - Incandescenza: 1200W
 - Fluorescenza: 300W
 - LED: 300W
- Angolo di rilevamento: 360°
- Portata: 1-10m de radio, regolabile
- Regolazione di tempo: 8seg a 12min
- Regolazione Lux: 2~2000LUX
- Consumo di energia



Importante: le persone o oggetti che avanzano verso la luce sono rilevati meglio. NOTA: l'uscita ad alta frequenza del sensore è <10mW, il che significa soltanto un centesimo della potenza di trasmissione di un telefono cellulare o l'uscita di un forno a microonde.

Configurazione di portata (sensibilità)

La portata è il termine utilizzato per descrivere la maggior o minor zona di rilevamento al livello del suolo che si trova dopo montare il sensore di luce ad un'altezza di 2.5m, ruotare l'interruttore di controllo completamente verso sinistra per selezionare la portata minima (circa 2m raggio), e completamente verso destra per selezionare la portata massima (circa 10 m di raggio).

NOTA: la distanza di rilevamento maggiore è ottenuta nel caso di una persona tra 1.6m~1.7m di altezza, di costituzione media e che si muove ad una velocità di 1.0~1.5m/seg. Se l'altezza della persona, costituzione e velocità di movimento cambiano, la distanza di rilevamento anche cambierà.

Configurazione del temporizzatore

La luce può essere configurata per rimanere accesa durante un periodo di tempo compreso tra circa 8 secondi (ruotare completamente verso sinistra) e un massimo de 12 minutos (ruotare totalmente verso destra).

Qualche movimento rilevato prima della scadenza deste periodo di tempo riavvierà il temporizzatore. Si raccomanda selezionare il minor tempo per regolare la zona di rilevamento e per la realizzazione dell'avvio.

NOTA: dopo che la luce sia spenta, impiega circa di 1 secondo prima d'essere capace di cominciare a rilevare movimento di nuovo. La luce soltanto si accende come risposta al movimento dopo che questo periodo trascorso.

Configurazione del controllo di luce

La soglia di risposta alla luce scelta può essere da 2 fino a 2000 lux. Ruotare il comando completamente verso sinistra per selezionare l'operazione dal tramonto a circa 2 lux. Ruotare il comando totalmente verso destra per selezionare la luce del giorno a circa 2000Lux. Il comando deve essere ruotato completamente verso destra quando è realizzato l'adeguamento della zona di rilevamento.

RISOLUZIONE DEI PROBLEMI

Funcionamento scorretto	Motivo	Soluzione
Il sensore luminoso non si accende	Impostazione di controllo della luce selezionata sbagliato	Regolare le impostazioni
	lampadina bruciata	Sostituire la lampadina
	Interruttore di alimentazione spento	Accendere l'interruttore
Il sensore luminoso non spento	Area di rilevazione del movimento perpetuo	Verificare la configurazione zona di rilevamento
Il sensore luminoso accende senza movimento non identificabile	La luce non è montato per il rilevamento di movimento affidabile	Montaggio del rilevatore correttamente
	Il movimento è prodotto, ma non è identificato dal sensore (movimento dietro la parete, il movimento di piccoli oggetti nelle immediate vicinanze della lampada, etc.)	Controllare la configurazione della zona di rilevamento
Il sensore di luce non luci anche se ci movimento	Movimenti rapidi vengono sopresse per ridurre al minimo malfunzionamento o set zona di rilevamento è troppo piccolo	Controllare la configurazione della zona di rilevamento