

MANUAL DE INSTRUCCIONES



C-LOGIC_840-DC

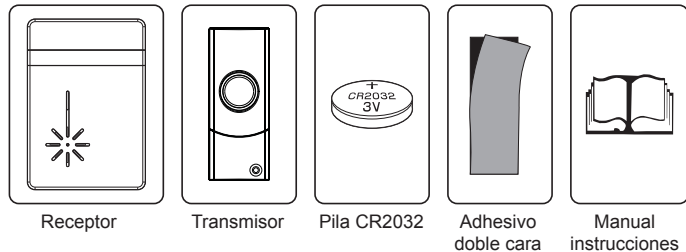
Es muy importante instalar y manejar el producto de acuerdo a las siguientes instrucciones. Lo contrario podría invalidar la garantía.

Lista de accesorios

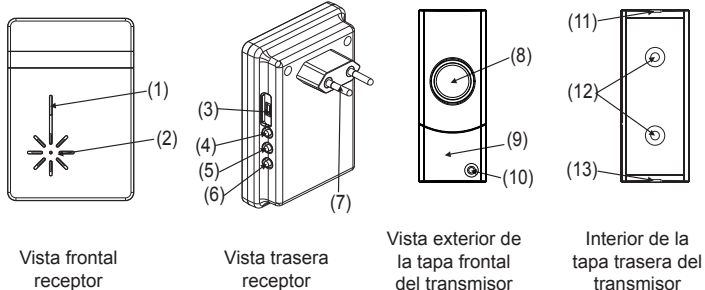
El conjunto del timbre incluye:

- 1 x Receptor
- 1 x Pila CR2032 de 3 voltios para el transmisor
- 1 x Manual de instrucciones
- 1 x Transmisor
- 1 x Adhesivo de doble cara

Dibujo de los accesorios



Componentes



- | | |
|---------------------------------|---|
| (1) Indicador LED | (9) Placa de identificación |
| (2) Altavoz | (10) Tapón de gel de silice y tornillo |
| (3) Interruptor de Sonido y Luz | (11) Pestaña de fijación de la cubierta frontal y trasera |
| (4) Tecla de volumen | (12) Agujeros para los tornillos de suspensión |
| (5) Selector de la melodía | (13) Punto de contacto |
| (6) Tecla de sincronización | |
| (7) Clavija | |
| (8) Tecla de activación | |

Notas antes de la instalación

1. Antes de la instalación, requerirá un taladro, un destornillador de estrella, un destornillador plano, tornillos de fijación y tacos para la pared. No se suministran estos artículos con el timbre.
2. Evite colocar el transmisor en estructuras metálicas.
3. Evite colocarlo sobre fuentes de calor como radiadores, o en zonas húmedas como cocinas o baños.

¿Como usar el timbre?

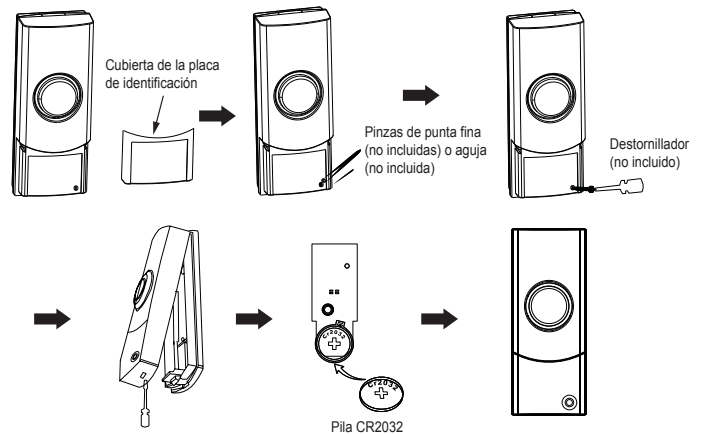
Al presionar la tecla del transmisor, se enviará una señal inalámbrica al receptor. El receptor se activará y sonará. El alcance de comunicación es de 150 metros (en campo abierto) y puede usar el receptor en cualquier lugar dentro de casa (solo uso en interior). Sin embargo, el alcance de transmisión se verá reducido si la señal ha de traspasar paredes o techos y los marcos de las puertas metálicas o de UPVC pueden también reducir ese alcance operacional.



Instalación de la pila

Unidad transmisora

1. Retire la cubierta de la placa de identificación.
2. Quite el tapón de gel de silice usando pinzas de punta fina o una aguja.
3. Desatornille el tornillo usando un destornillador.
4. Inserte un destornillador de cabeza plana en la ranura en la parte inferior del transmisor y abra la tapa frontal.
5. Instale la pila CR2032 de 3V con la polaridad correcta.
6. Cierre la tapa frontal.
7. Atornille el tornillo y coloque el tapón de gel de silice de nuevo en el agujero.
8. Coloque la cubierta de la placa de identificación de nuevo.

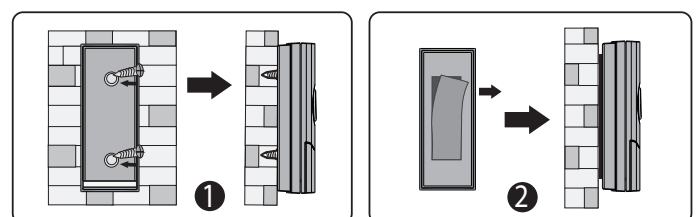


Montaje en pared

Para instalarlo requerirá un taladro y un destornillador de estrella. **IMPORTANTE:** Antes de taladrar un agujero en la pared, por favor asegúrese de que no hay cables o tuberías que pueda accidentalmente perforar.

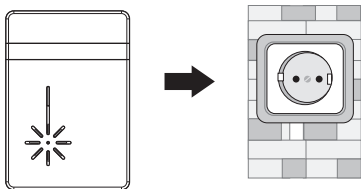
Unidad transmisora

1. Abra el transmisor con un destornillador y separe la tapa frontal de la trasera, como se indicó anteriormente. Atraviese los dos agujeros de fijación con dos tornillos. Luego fije los tornillos en la pared a una altura adecuada. La colocación del transmisor en superficies metálicas reducirá el alcance de transmisión. (Esquema 1)
2. O puede pegar el transmisor con el adhesivo de doble cara. (Esquema 2)



Unidad receptora

Conecte el receptor en un enchufe de 220~240V AC.



Funciones

Funcionamiento del timbre

Al apretar el botón del transmisor una vez, se enviará una señal inalámbrica al receptor, que lo hará funcionar. El receptor se silenciará una vez finalice la melodía. Para repetir el sonido, vuelva a apretar el botón. Al mantener pulsado el botón NO se repetirá el sonido.

Sonido y luz

Hay un interruptor en el lateral derecho del receptor. Situando este interruptor en la posición superior, el receptor emitirá sonido y luz al activarse; situándolo en la posición intermedia, sólo emitirá luz; y situándolo en la posición inferior sólo emitirá sonido.

Ajuste de volumen

Se dispone de una tecla de volumen debajo del interruptor de luz y sonido. Presione la tecla para ajustar el volumen a un nivel alto, medio o bajo.

Selección de la melodía

Presionando la tecla de melodía, en el lateral derecho del timbre, se podrá seleccionar la melodía del mismo entre todas las disponibles.

Tecla de sincronización

Se dispone de una tecla de sincronización automática debajo de la tecla de selección de la melodía. Si se desea utilizar un transmisor adicional junto con el receptor, apriete el tecla de sincronización automática una vez y el transmisor podrá funcionar junto con ese segundo transmisor. (Por favor, lea el apartado de ajuste del código de sincronización en el manual).

Placa de identificación

Se dispone de un espacio en el transmisor para la colocación de una placa de identificación con la que el usuario se podrá identificar. Será necesario retirar la cubierta de la placa de identificación e introducir una etiqueta del tamaño adecuado con el nombre u otra información del usuario. Luego, vuelva a colocar la cubierta. (La etiqueta no está incluida)

Importante

1. El receptor está diseñado sólo para su uso en interior.
2. No coloque el transmisor sobre superficies de metal o marcos de las puertas de UPVC, ya que en ese caso se reducirá el alcance de transmisión.
3. No lo exponga directamente a la lluvia o lo sumerja en agua.
4. No lo monte cerca de chimeneas o lo exponga a altas temperaturas.
5. Si deja de utilizar el timbre durante un largo periodo de tiempo, desconéctelo del enchufe y retire la pila del transmisor para prevenir fugas.
6. Elimine las pilas viejas de acuerdo con la normativa pertinente.

Consejos

Si el receptor no emite sonido, por favor compruebe lo siguiente:

1. Compruebe si la pila del transmisor está agotada o si el receptor está bien conectado al enchufe.
2. Compruebe la correcta polaridad de la pila en el transmisor.
3. El receptor está fuera del alcance del transmisor. Coloque el receptor dentro del alcance operacional.

Especificaciones

A. Unidad transmisora

Alimentación: 1x Pila CR2032 de 3 voltios (incluida)

B. Unidad receptora

Alimentación: 220~240 VAC 50 Hz

Temperatura de funcionamiento: -20°C a +40°C

Alcance de funcionamiento: 150 metros en campo abierto.

Tonos seleccionables: 36 melodías disponibles

Tipo de sincronización: Automática

¿Que es la sincronización automática?

El transmisor le envía al receptor una señal inalámbrica. El receptor automáticamente registrará y memorizará esa señal como código de operación. A partir de ese momento, el transmisor se comunicará con el receptor mediante ese código.

Ajuste del código de sincronización automática

El timbre dispone de la funcionalidad de sincronización automática.

1. Funcionamiento con 1 transmisor y 1 receptor

Después de instalar la pila en el transmisor y enchufar el receptor, presione la tecla del transmisor para generar un nuevo código de funcionamiento. El

receptor emitirá sonido, indicando que el nuevo código de funcionamiento está registrado y memorizado.

2. Interferencia con otro timbre cercano (Por ejemplo, si el receptor funciona sin ninguna razón): Desconecte el receptor del enchufe y déjelo desconectado durante 30 segundos, lo cual borrará la memoria. Enchufe el receptor de nuevo, de forma que el receptor y el transmisor estén listos para el registro de un nuevo código.

3. Funcionamiento con un receptor y un 2° / 3° / 4° / 5° transmisor (sólo se incluye un transmisor):

(a) Instale las pilas en los transmisores, y el receptor estará listo para el registro de los nuevos códigos.

(b) Presione una vez la tecla de sincronización en el receptor y estará listo para el envío de la señal desde el segundo transmisor. Presione el botón del transmisor y el receptor sonará indicando que el nuevo código está registrado y memorizado. De este modo, el transmisor funcionará correctamente con el receptor. Para el 3er, 4º y 5º transmisor, por favor, realice los mismos pasos que con el 2º.

(c) Recuerde que cuando reemplaza la pila agotada por una nueva, necesita realizar el procedimiento indicado arriba para ajustar el código de sincronización.

Notas:

(a) Si el receptor suena sin razón aparente durante el ajuste del código, indica que se ha producido una interferencia con otro timbre similar situado en las proximidades. En ese caso, reinicie el procedimiento de acuerdo al punto 2.

(b) 1 receptor puede funcionar hasta con un máximo de 5 transmisores al mismo tiempo.

IMPORTANTE: POR FAVOR; GUARDE ESTAS INSTRUCCIONES PARA UNA FUTURA CONSULTA AL SUSTITUIR LA PILA.