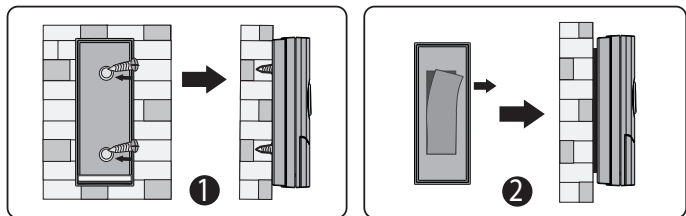


2. O puede pegar el transmisor con el adhesivo de doble cara. (Esquema 2)

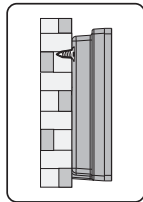


Unidad receptora

Fije un tornillo en la pared. A continuación cuelgue el receptor por el orificio en la parte trasera del mismo. Evite colocarlo en estructuras de UPVC, sobre fuentes de calor (ej. radiadores) o en zonas húmedas como cocinas o baños.

Importante: Compruebe que el receptor este dentro del alcance del transmisor antes de taladrar los agujeros.

Nota: Como alternativa, el receptor se puede colocar en superficies planas, como mesas.



Funciones

Funcionamiento del timbre

Al apretar el botón del transmisor una vez, se enviará una señal inalámbrica al receptor, que lo hará funcionar. El receptor se silenciará una vez finalice la melodía. Para repetir el sonido, vuelva a apretar el botón. Al mantener pulsado el botón NO se repetirá el sonido.

Selección de la melodía

Presionando la tecla de melodía, en el lateral derecho del timbre, se podrá seleccionar la melodía del mismo entre todas las disponibles.

Sonido y luz

Hay un interruptor en el lateral derecho del receptor. Situando este interruptor en la posición superior, el receptor emitirá sonido y luz al activarse; situándolo en la posición intermedia, sólo emitirá luz; y situándolo en la posición inferior sólo emitirá sonido.

Ajuste de volumen

Se dispone de una tecla de volumen debajo del interruptor de luz y sonido. Presione la tecla para ajustar el volumen a un nivel alto, medio o bajo.

Tecla de sincronización

Se dispone de una tecla de sincronización automática debajo de la tecla de selección de la melodía. Si se desea utilizar un transmisor adicional junto con el receptor, apriete el tecla de sincronización automática una vez y el transmisor podrá funcionar junto con ese segundo transmisor. (Por favor, lea el apartado de ajuste del código de sincronización en el manual).

Placa de identificación

Se dispone de un espacio en el transmisor para la colocación de una placa de identificación con la que el usuario se podrá identificar. Será necesario retirar la cubierta de la placa de identificación e introducir una etiqueta del tamaño adecuado con el nombre u otra información del usuario. Luego, vuelva a colocar la cubierta. (La etiqueta no está incluida)

Importante

1. El receptor está diseñado sólo para su uso en interior.
2. No coloque el transmisor sobre superficies de metal o marcos de las puertas de UPVC, ya que en ese caso se reducirá el alcance de transmisión.
3. No lo exponga directamente a la lluvia o lo sumerja en agua.
4. No lo monte cerca de chimeneas o lo exponga a altas temperaturas.
5. Si deja de utilizar el timbre durante un largo periodo de tiempo, desconecte el enchufe y retire la pila del transmisor para prevenir fugas.
6. Elimine la pilas viejas de acuerdo con la normativa pertinente.

Consejos

Si el receptor no emite sonido, por favor compruebe lo siguiente:

1. Compruebe si la pila del transmisor está agotada o si el receptor esta bien conectado al enchufe.
2. Compruebe la correcta polaridad de la pila en el transmisor.
3. El receptor está fuera del alcance del transmisor. Coloque el receptor dentro del alcance operacional.

Especificaciones

A. Unidad transmisora

Alimentación: 1x Pila CR2032 de 3 voltios (incluida)

B. Unidad receptora

Alimentación: 2 pilas alcalinas AA1.5 voltios (no incluidas)

Temperatura de funcionamiento: -20°C a +40°C

Alcance de funcionamiento: 300 metros en campo abierto.

Tonos seleccionables: 36 melodías disponibles

Tipo de sincronización: Automática

¿Que es la sincronización automática?

El transmisor le envía al receptor una señal inalámbrica. El receptor automáticamente registrará y memorizará esa señal como código de operación. A partir de ese momento, el transmisor se comunicará con el receptor mediante ese código.

Ajuste del código de sincronización automática

El timbre dispone de la funcionalidad de sincronización automática.

1. Funcionamiento con 1 transmisor y 1 receptor

● Instale una pila en el emisor y 2 pilas AA 1.5V en el receptor, tras lo cual el receptor emitirá un tono indicando que se encuentra en estado de funcionamiento. Presione la tecla de sincronización del receptor y oirá un pitido indicando que el timbre inicia el proceso de sincronización.

Presione el pulsador del emisor dentro de los siguientes 15 segundos para vincular ambos dispositivos. Si no se produce la vinculación durante esos 15 segundos, el receptor emitirá dos pitidos y finalizará el proceso de sincronización. Si desea vincularlos después de esos 15 segundos, tendrá que iniciar el procedimiento de nuevo según lo indicado anteriormente.

● Si dese desvincular emisor y receptor, por favor, presione y mantenga pulsada la tecla de sincronización durante 3 segundos. A continuación el receptor emitirá 5 pitidos indicando que la vinculación entre emisor y receptor ha sido eliminada y que se han desconectado de forma correcta. 2. Interferencia con otro timbre cercano (Por ejemplo, si el receptor funciona sin ninguna razón)

Por favor presione y mantenga pulsada la tecla de sincronización durante 3 segundos. A continuación el receptor emitirá 5 pitidos indicando que los códigos grabados en el receptor fueron eliminados. De esta forma, el receptor no sonará debido a la interferencia de nuevo. Sin embargo, tendrá que realizar la vinculación de nuevo entre su receptor y emisor de acuerdo al punto anterior.

3. Funcionamiento con un receptor y un 2º / 3º / 4º transmisor (sólo se incluye un transmisor)

● Instale las pilas en los emisores y el receptor estará listo para la sincronización con nuevos emisores.

● Presione una vez la tecla de sincronización en el receptor y estará listo para recibir la señal del segundo emisor. Presione el pulsador de ese segundo emisor y el receptor emitirá un sonido indicando que se ha realizado la vinculación. De este modo el segundo emisor funcionará correctamente junto con el receptor. Par el 3er y 4º emisor, por favor, realice los mismos pasos que con el segundo.

Notas:

(a) Si el receptor suena sin razón aparente durante el ajuste del código, indica que se ha producido una interferencia con otro timbre similar situado en las proximidades. En ese caso, reinicie el procedimiento de acuerdo al punto 2.

(b) 1 receptor puede funcionar hasta con un máximo de 4 transmisores al mismo tiempo.

IMPORTANTE: POR FAVOR; GUARDE ESTAS INSTRUCCIONES PARA UNA FUTURA CONSULTA AL SUSTITUIR LA PILA.